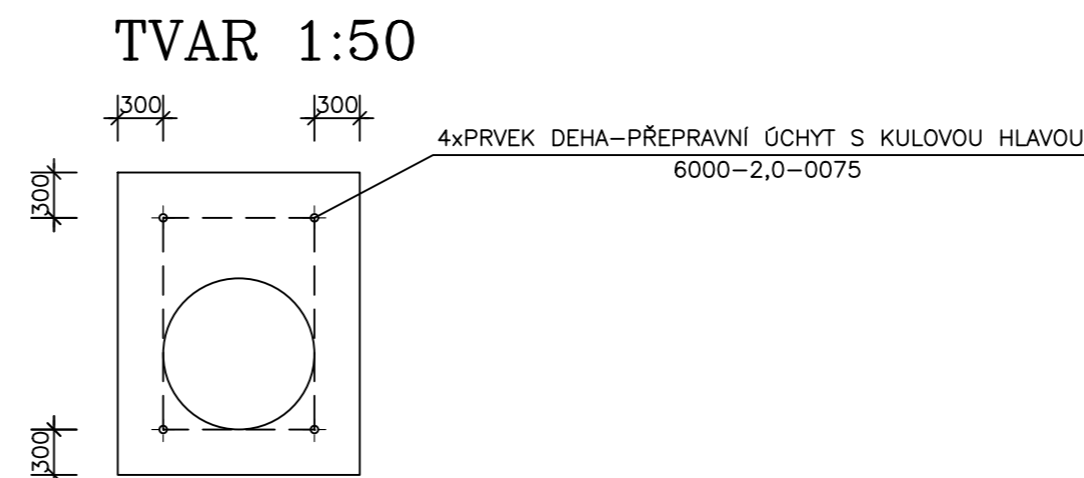
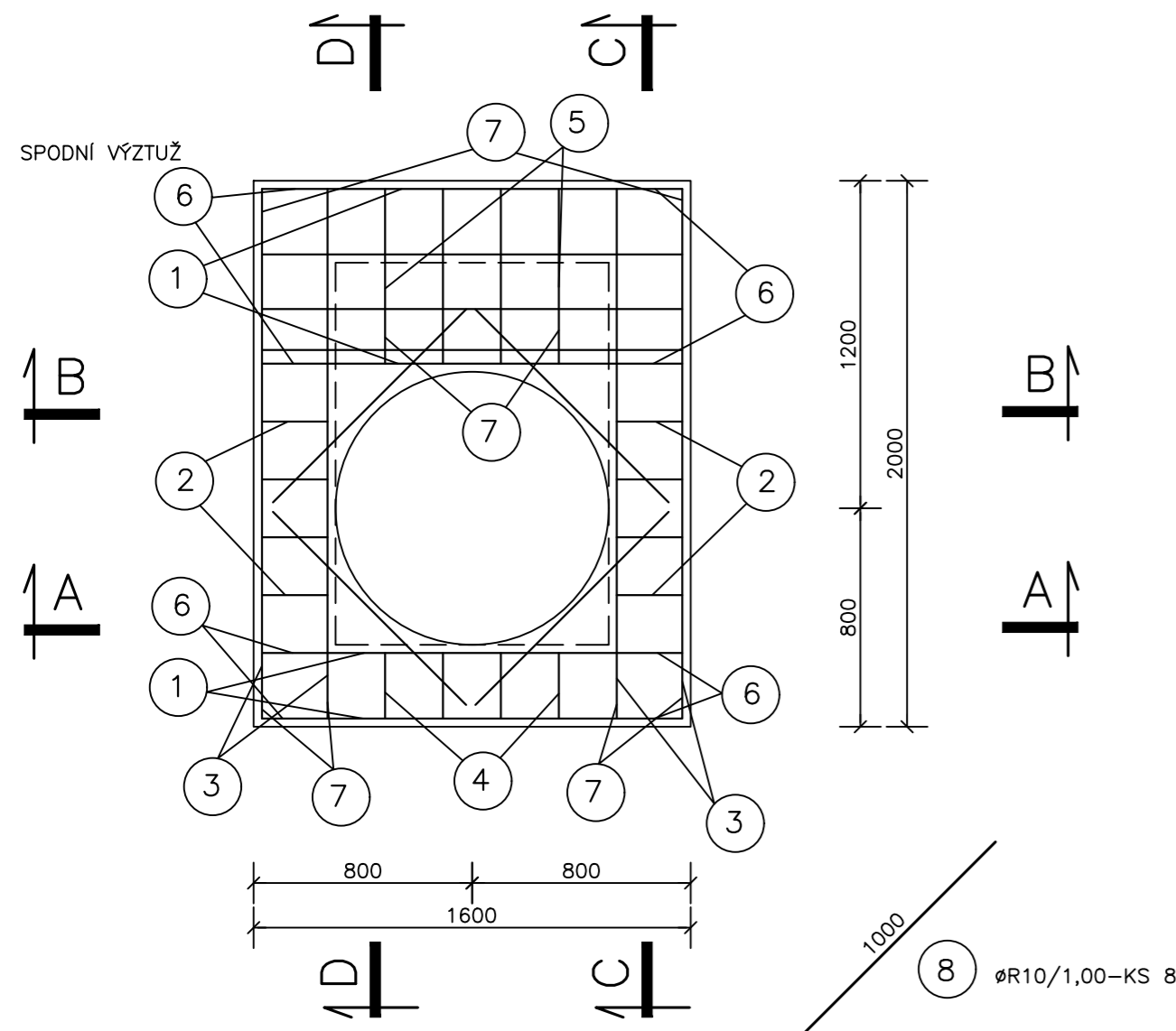


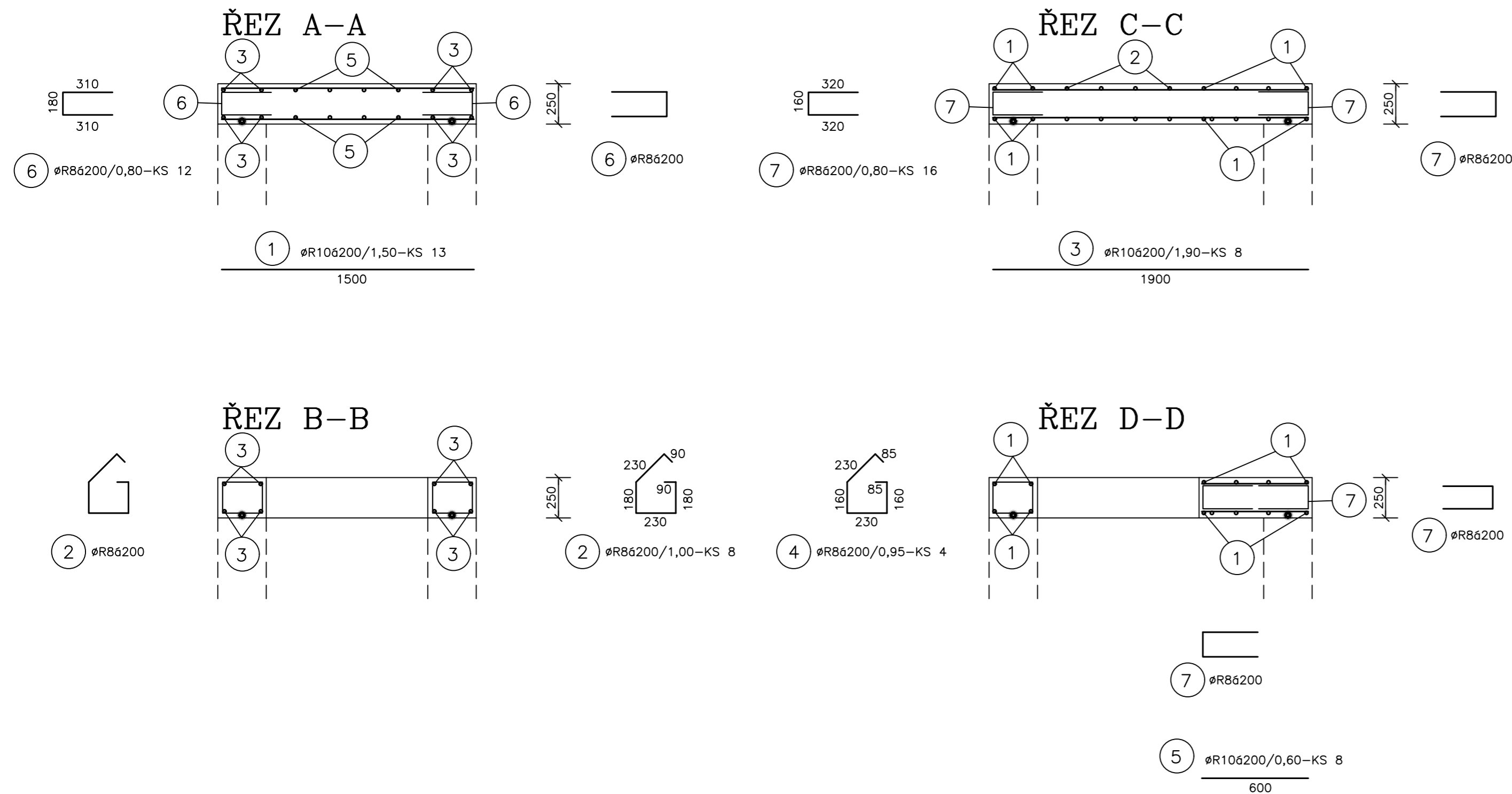
ŠACHTA Š2-STROPNÍ PREFABRIKÁT
VÝZTUŽ



VÝPIS PREFABRIKÁTU


OZNAČENÍ	KS	OBJEM	OBJEM CELKEM	HMOTNOST	HMOTNOST CELKEM	BETON
Š2	1	0,80	0,80	2000,0	2000,0	C30/37–XC2,XA1

BETON C30/37-XC2,XA1-CL 0,40-Dmax.16
max.průsak 35mm dle ČSN EN 12390-8
VÝZTUŽ 10505(R)



VÝPIS VÝZTUŽE

POL	PROFIL	DĚLKA	KUSY	DĚLKA CELKEM BM		
				10 505(R)		
				R8	R10	
1	R10	1,50	13		19,5	
2	R8	1,00	8	8,0		
3	R10	1,90	8		15,2	
4	R8	0,95	4	3,8		
5	R10	0,60	8		4,8	
6	R8	0,80	12	9,6		
7	R8	0,80	16	12,8		
8	R10	1,00	8		8,0	
DĚLKA CELKEM bm				34,2	47,5	
VÁHA		kg/bm		0,395	0,617	
VÁHA CELKEM		kg		13,5	29,3	

	JV PROJEKT VH s.r.o. Kosmákova 1050/49 615 00 Brno www.jvprojektvh.cz	Vedoucí projektu: Miloslav JÍLEK	Schválil(a): Ing. Jiří VÍTEK	Paré:
		Číslo zakázky: 23 858		

Pro JV PROJEKT VH s.r.o. vypracoval:				
ODP. PROJEKTANT	VYPRACOVAL	KRESLIL	ŠEDA CZ s.r.o. IČO: 26920981, tel.: 541217816	
ING. ŠEDA	D.BLATNÁ			
INVESTOR: Statutární město Brno, Dominikánské náměstí 196/1, 602 00 Brno			FORMÁT	A4
INŽENÝRSKÁ ČINNOST: Brněnské vodárny a kanalizace, a.s., Pisárecká 555/1a, 603 00 Brno			DATUM	05/2023
AKCE: Brno, Gajdošova II - rekonstrukce kanalizace a vodovodu (úsek stavby Bubeníčкова-Mikšíčkova)			ÚČEL	DUSP, PS
			ZAK. Č.	
			ARCH. Č.:	
OBSAH: Š2 - VÝKRES VÝZTUŽE STROPU			MĚŘITKO:	VÝKRES Č.:
			1:25	D.2.12.9